

# あるぷすの家 (デイサービス)

指定地域密着型通所介護、総合事業通所介護相当サービス

私たちあるぷすの家は、お一人お一人に最適な介護サービスをご提供し、利用者様が住み慣れた自宅での生活を続けられるよう、また介護者様が在宅介護を続けられるようお手伝い致します



## このような方をお待ちしています

- ☑ 自分がやることは自分で決めたい！
- ☑ 自分で働いたお金で買い物がしたい！
- ☑ 色々なレクを楽しみたい！
- ☑ 他の人に気を遣わずにお風呂に入りたい！
- ☑ 本格的なカラオケやパチンコで楽しみたい！
- ☑ たくさん話せる友人を作りたい！おしゃべりが大好き！
- ☑ 体操は自分で選んで自分に合うものに参加したい！
- ☑ 運動したいけど、本格的なりハビリはちょっと・・・

種類豊富な活動

選べる機能訓練

安心の入浴支援

まだ早い=もう遅い？ 早めの利用がポイントです

まずはご連絡ください (見学・ボランティア随時受付中)

お問い合わせ：あるぷすの家

TEL 019-664-0122月～土 8:20～17:30

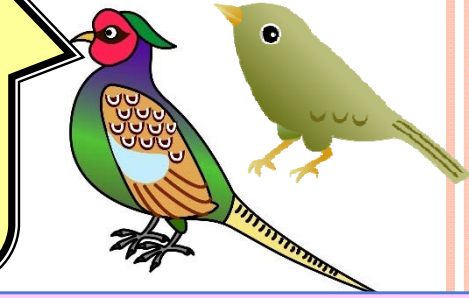
住所 〒020-0101 盛岡市岩脇町19-31

担当 生活相談員：外久保、立花



## あるぷすの家はこんな所です

- ・キジやウグイスの声が聞こえ季節を感じられる自然に囲まれた所です。運がよければ野生のキジがすぐ近くで見られます。
- ・施設内は木目を基調とした落ち着いた雰囲気です。
- ・職員数が多くきめ細かい対応が可能です。

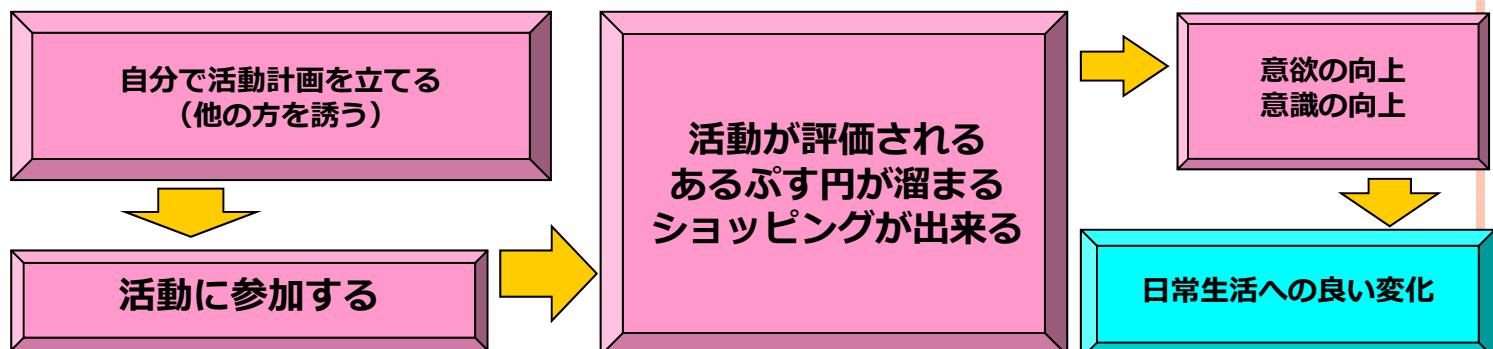


## お客様から頂いている声

- ◎ スタッフが親切で愛想もいい
- ◎ 満足しているし、安心して利用している
- ◎ 施設内通貨がとても良い(働いている実感があるようで本人も楽しんでいる)
- 施設の特徴がはっきりしていて良い
- 施設内通貨制がとても良く考えられている
- 施設内通貨や選択式機能訓練などいろいろな取り組みをされていて良い
- レクの種類が豊富で飽きがこないのが良い
- 機能訓練もしっかり取り組んでくれているのが良い

## 施設内通貨あるぷす円システムのご案内

デイサービスでより楽しく活動的に過ごしていただくために、施設内通貨「あるぷす円」を導入しております。あるぷす円は様々な活動に参加することやその結果によって獲得できるようになっています。活動とはレクリエーション、体操、作業や係活動などです。社会生活と同様に働く(活動する)ことによって報酬(あるぷす円)を得る仕組みです。あるぷす市やあるぷすCAFE、イベントで使用し商品を購入する事が出来ます。あるぷす円は紙幣の形をしており、それぞれ自己管理していただくことになります。



毎月1回1週間の間、通貨を使用できる市場として「あるぷす市」を開催します。日用品や簡単な食料品を購入することが出来ます。また予めご希望の商品をお伺いして用意することで、目標に向かって日々の活動を頑張っていっています。

# 選択式機能訓練システムのご案内

やりたい体操を  
自分で選択＝計画

機能  
訓練

あるぷす円  
貯まる

意欲の向上  
機能の維持

サイクリング運動（全員実施）

開眼掴まり片足立ち（全員実施）

軽体操（全員実施）

選択式訓練① いずれか一つを選択

イス起立動作訓練

歩行訓練

ステップ台昇降

選択式訓練② いずれか一つを選択

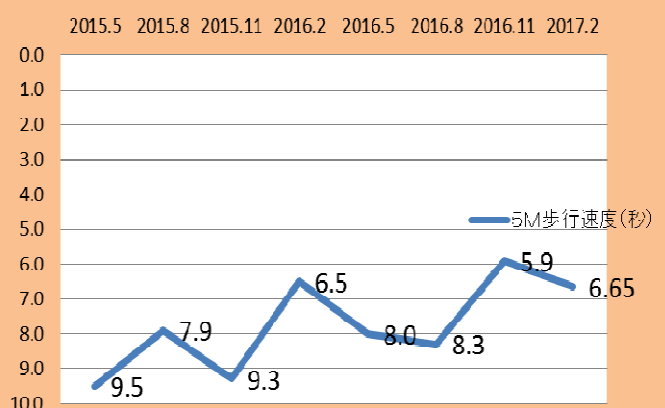
バランス体操

ストレッチボード足裏アーチ改善

この選択式機能訓練は理学療法士に指導を頂きながら考案したものです。ご自分の好きな体操を選んでいただきます。また3ヶ月に1度身体機能の状態を測定します。（右下表）要介護2や3の方では機能維持の結果がでています。



5メートル歩行





## あるぶすの家の1日

- 8:30～ 行きの送迎
- 9:00～ 健康チェック
- 9:30～ 個別レクリエーション  
係り活動  
入浴・機能訓練
- 11:45～ 食前体操
- 12:10～ 昼食
- 13:00～ 午睡休憩
- 14:00～ 起床・水分補給
- 14:30～ 選択式機能訓練
- 15:00～ 集団レクリエーション
- 15:40～ おやつ・団欒
- 16:15～ 帰りの送迎

## 選んで挑戦レクリエーション

お手玉・おはじき	スプーンで球乗せゲーム
将棋・囲碁・五目並べ	球色分けゲーム
折り紙	エアホッケー
塗り絵・カレンダー作り	脳トレ昭和プリント
バランスゲーム	脳トレ計算プリント
活き活きパズル	脳トレ漢字プリント
20P,40P,60P,96P各種	脳トレ間違い探しなど
カルタ・坊主めくり	牛乳パックジェンガ
岩手弁カルタ	箸の使い方練習ゲーム
カラオケ	IQパズル
読書(雑誌、週刊誌…)	知恵の輪
テレビを見る	野球盤
お話をする	もぐらたたきゲーム
パチンコ	UFOキャッチャー
氷川きよし、海物語	コイン落としゲーム
習字・ペン習字	
	何にもしないで充電

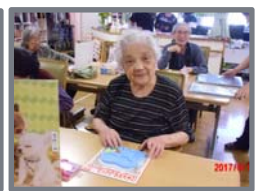
## 【求人・急募】係活動

毎日募集中です。  
給料は1種類300円です。2倍の日も有り！

タオルたたみ係	棚拭き係
洗濯物干し係	整理整頓係
チラシゴミ箱作り係	何でも係
新聞紙折り係	コップ拭き係
テーブル拭き(昼)係	コップ洗い係
テーブル拭き(午後)係	給食当番
手の消毒(昼)係	枕タオル集め係
手の消毒(午後)係	新聞・広告まとめ係
体操笛吹き係(昼)	掃除機掛け係
何にもしないで充電	モップ掛け係

○歌謡ショー、笑いヨガ、ハーモニカ鑑賞、大正琴鑑賞、誕生会特別食、マジックショーなどの行事を行っています。

○季節の行事としては、みずき団子作り、節分豆まき、ひな祭り、お花見(高松の池、四十四田公園、米内浄水場)、草もち餅つき、ドライブ、秋祭り、八幡の山車見学、いも煮会、紅葉ドライブ(中央公民館など)、ひつつみ会、クリスマス会、年末の餅つき等を行っています。



### 【営業日と営業時間】

①営業日=毎週月曜日から土曜日 祝日を含む(年末年始を除く)

②営業時間=8:15~17:15

③サービス提供時間=9:00~16:15(7時間15分)

地域密着型通所介護、第一号通所事業(指定番号0370104960)

④定員=一日18名まで(全ての事業を含む)

⑤体験利用は無料で随時受け付けてしております。

⑥ボランティアも随時受け付けてしております。

⑦個人情報保護方針に基づき使用します。

⑧あるぶすの家ホームページアドレス

<http://www.alpsbc.co.jp/kaigo/k01001/>